

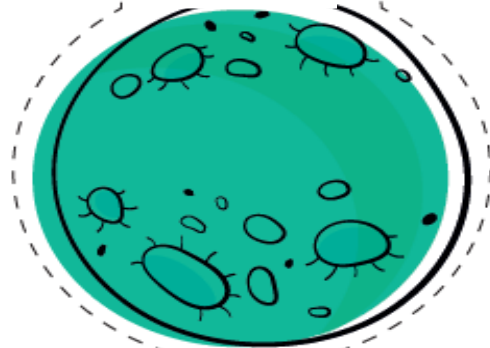
## כדור הארץ

כדור הארץ (או ארץ; מכונה גם "העולם") הוא כוכב הלכת השלישי במערכת השמש, החמישי בגודל במערכת, והגדול מבין ארבעת כוכבי הלכת הארציים הממוצע ממנה הוא 58,000,000 קילומטרים.

כוכב-חמה (מרקורי) הוא כוכב הלכת הקרוב ביותר לשמש. מרחקו

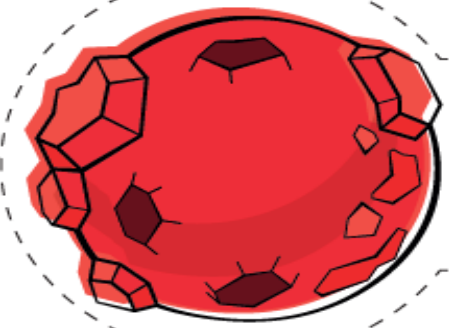
הממוצע ממנה הוא כ-58,000,000 קילומטרים.

## חמה



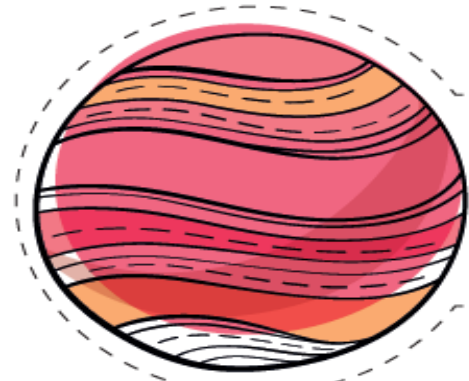
## מאדים

מאדים הוא כוכב הלכת הרביעי במערכת השמש. צבע פניו של מאדים אדמדם בשל ריבוי בתחמוצות ברזל בקרקעו, ומכאן שמו העברי והכינוי "כוכב הלכת האדום". קוטרו של מאדים 6,721 ק"מ (כחצי מקוטר כדור הארץ). הוא משלים סיבוב אחד סביב צירו אחת ל-24 שעות ו-37 דקות, והקפה אחת סביב השמש כל 686.98 יום במהירות ממוצעת של 24.13 ק"מ לשנייה.



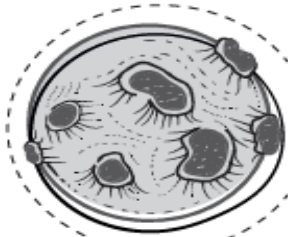
## נוגה

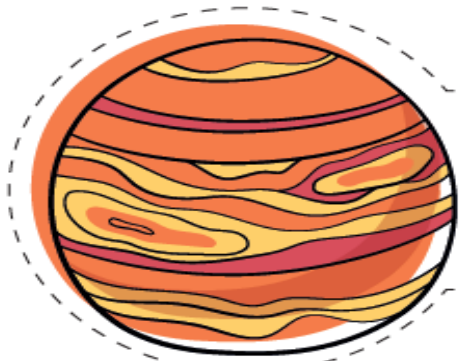
נוגה הוא כוכב הלכת השני במרחקו מהשמש. מסלולו של נוגה הוא הקרוב ביותר למסלול כדור הארץ, וגודלו הוא הקרוב ביותר לגודל כדור הארץ. נוגה הוא כוכב לכת ארצי שהרכבו דומה להרכב כדור הארץ.



## ירח

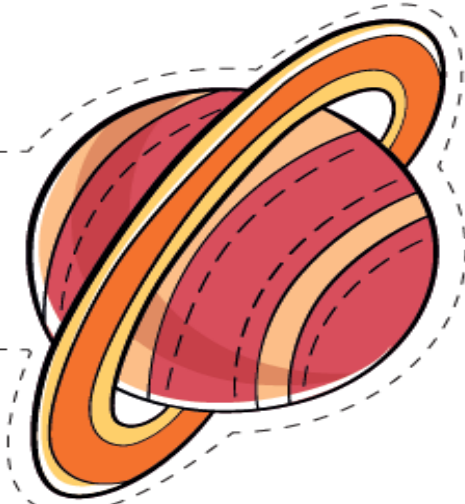
ירח הוא הלוויין הטבעי היחיד של כדור הארץ. הוא נקרא גם לבנה או סהר בעברית





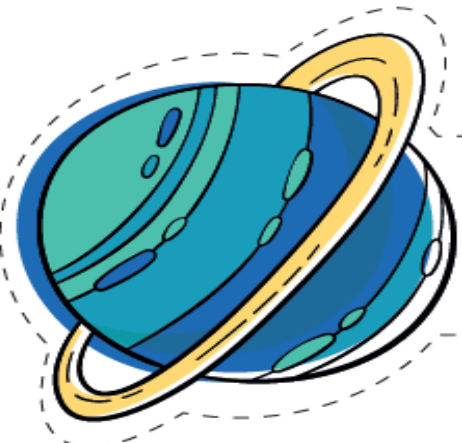
## צדק

צדק (בלועזית: Jupiter, יופיטר) הוא ענק גזים וכוכב הלכת בעל המסה הגדולה ביותר במערכת השמש, החמישי במרחקו מן השמש והראשון בקטגוריית כוכבי הלכת הגזיים. צדק עשוי בעיקר מגז: כ-90% ממסתו הם מימן וכ-10% הליום.



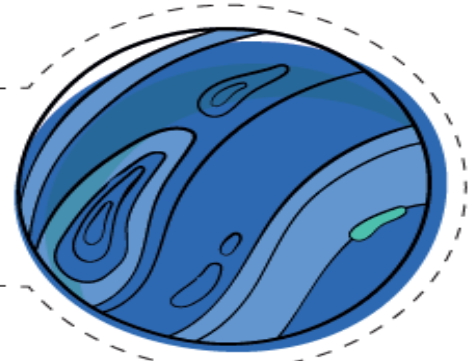
לשם טלל לליזח עוקיגטמ 'יאצטמ עוזחמ סמח עולחמלג עוזחמ  
עופילג יאצטמ זא 'סיגצט עקצט יסאז טללסד זחמו מחמט ולטלגד יחמט עקצט סאז אוט (לוחסונחט: טיגזוקד) יאצטמ

## יאצטמ



## אורון

אורון הוא כוכב הלכת השביעי במרחקו מן השמש והוא מצוי במרחק ממוצע של 19.1914 יחידות אסטרונומיות ממנה. אורנוס נמנה עם ארבעת ענקי הגזים והוא מסווג בתת-הקטגוריה ענק קרח.



טלנו סיג עזחמ טסוכז ועויל קלצט טלל קנז טיחזחמלג עזחז אוסז אוטו סיגצט  
קנז עזחמזא וד לקחמטו חלגז אוט 'מחמט עזחמזד זיחמט עקצט סאז אוט ([Z][ג]כט: ילחמט טחמחזקחט: טיגזוקד) אוטמז

## אופטז